

Апрель 2016 г

«Сегодня 23.04.16г утром в 01:37:05 по восточному поясному времени США, которое 05:37:05 UTC, спутники из Центра прогнозирования космической погоды NASA **обнаружил полный крах магнитосферы Земли!** Оно просто исчезло в течение чуть более двух часов, а затем, возобновилось в нормальном режиме вокруг 3:39:51 восточного времени США, которое 7:39:51 UTC.

Вот как NASA Space Weather Спутники зафиксировали событие:

До распада:

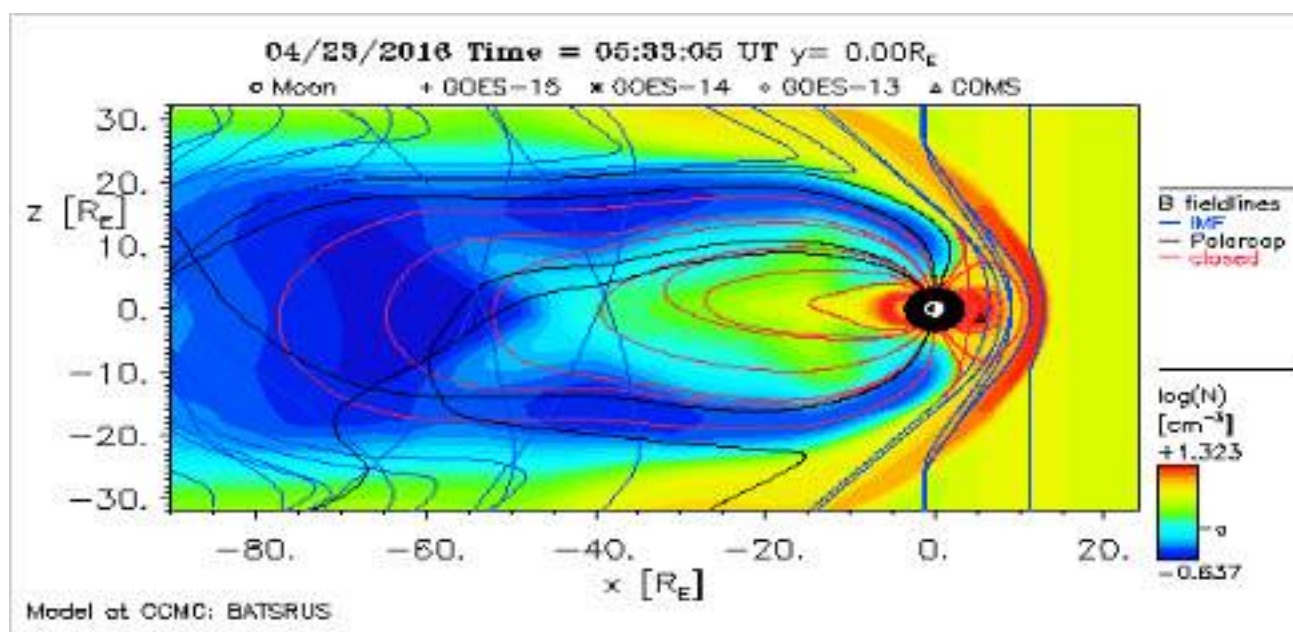


Рис.1. Магнитное поле Земли до распада **Магнитосферы**

Во время распада:□

Автор: Нина Терехова и Сергей Бублик
 29.04.2016 14:13 - Обновлено 29.04.2016 14:38

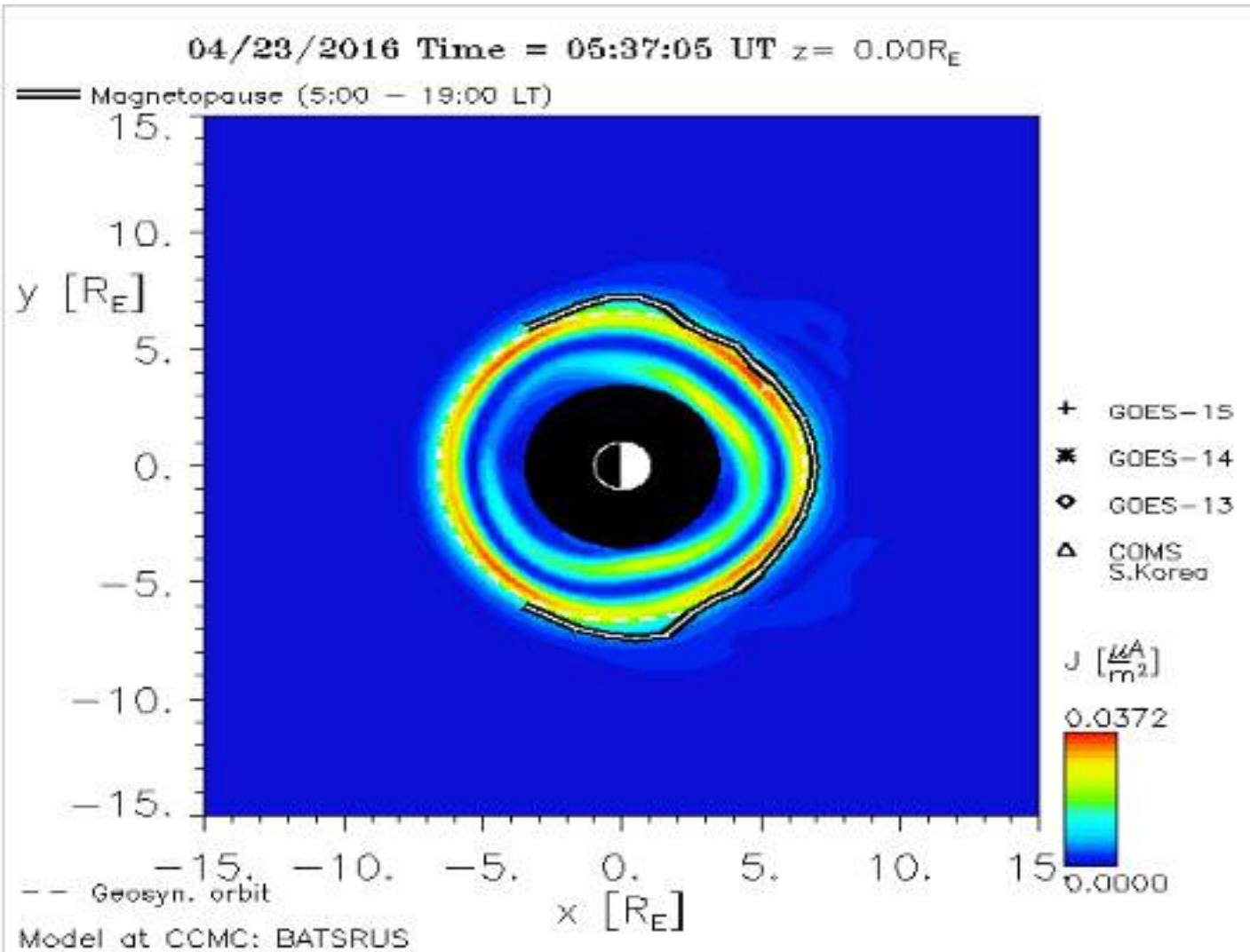


Рис.2. Магнитосфера Земли в момент распада. Магнитосфера от Миссисипи до Восточной Африки

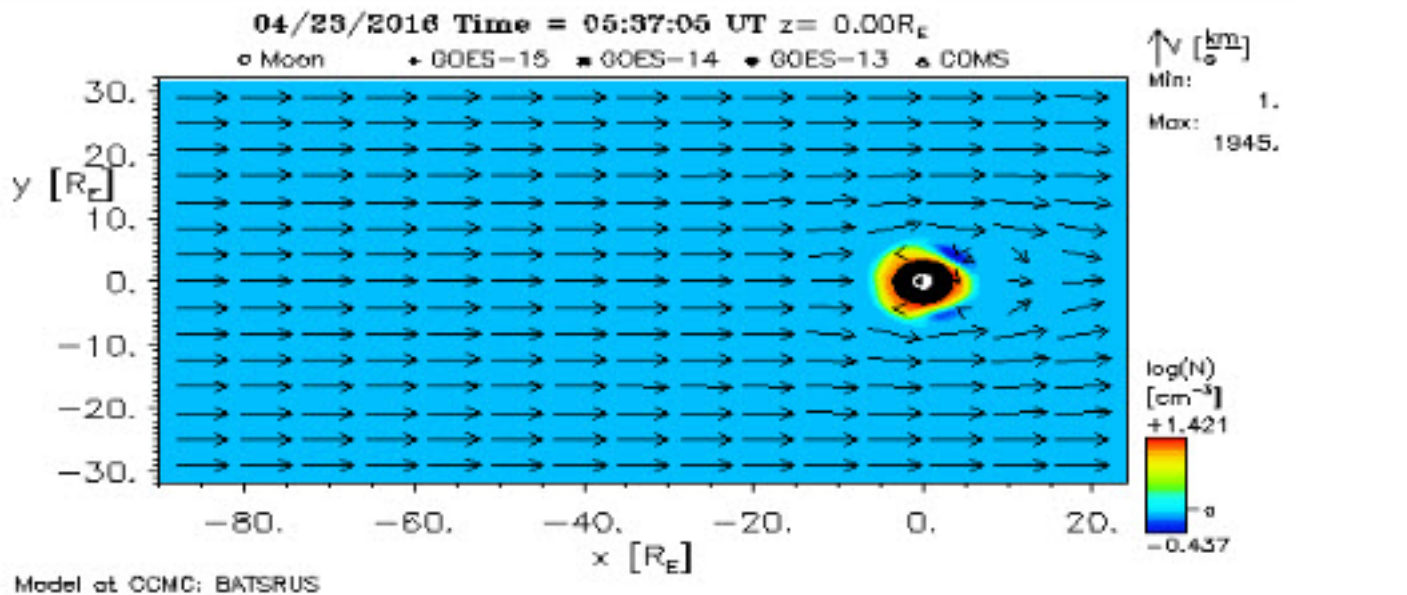
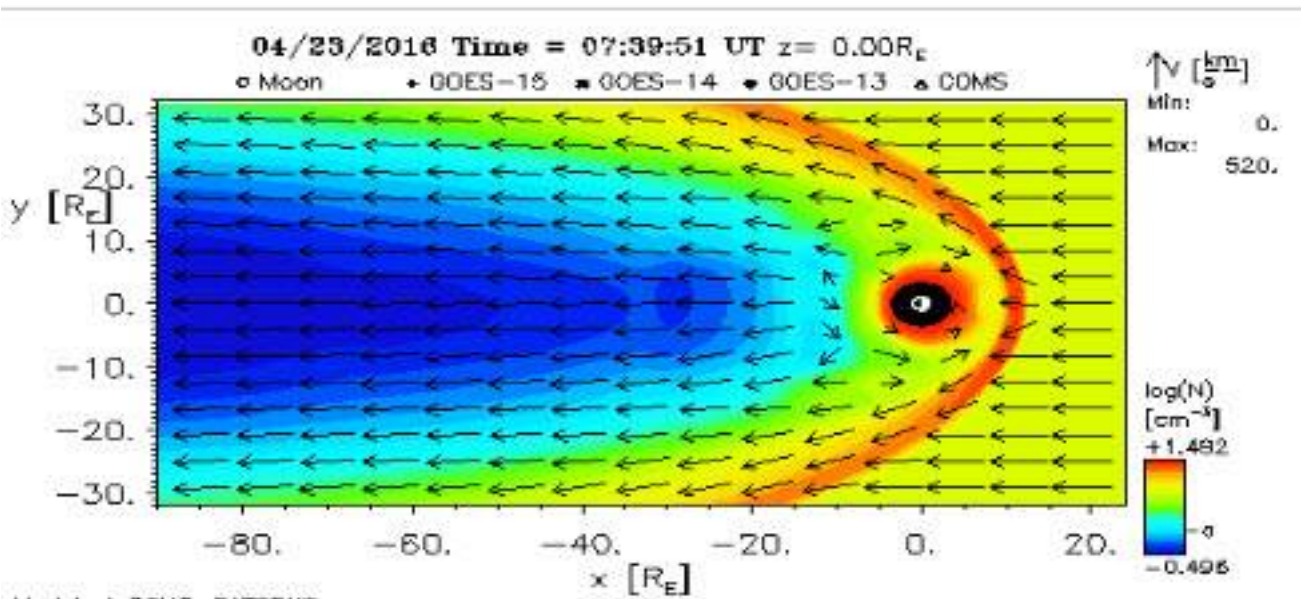
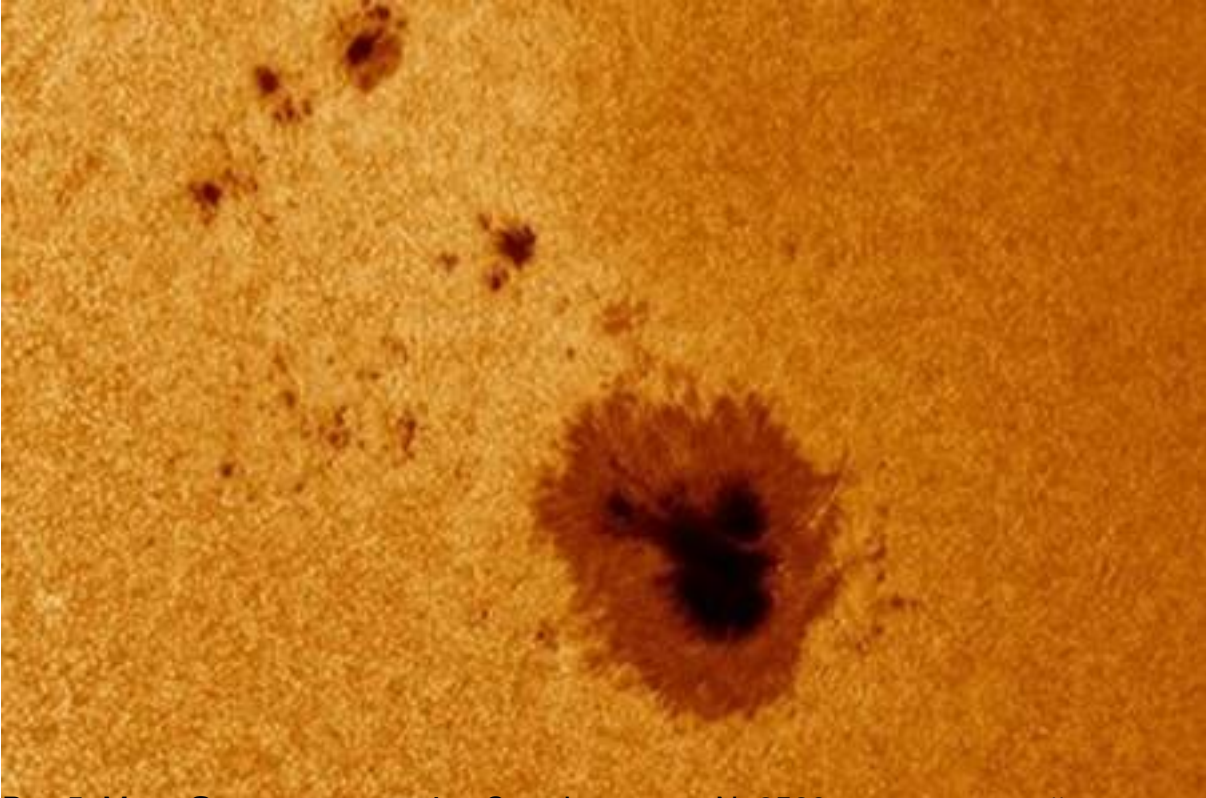


Рис.3. Движение магнитной энергии во время распада Магнитосферы После распада:

Автор: Нина Терехова и Сергей Бублик
29.04.2016 14:13 - Обновлено 29.04.2016 14:38



Model at CCMC: BATSRUS
<http://www.ccmc.gsfc.nasa.gov/CME/index.cfm>



Видео: <http://www.youtube.com/watch?v=20309209480>

Автор: Нина Терехова и Сергей Бублик
29.04.2016 14:13 - Обновлено 29.04.2016 14:38



<https://earth-chronicles.ru/news/2016-04-27-61626> <http://earth-chronicles.ru/news/2016-04-27-61626>

Жёлтое Чёрное море



0:07 / 1:04

<http://earth-chronicles.ru/news/2016-04-27-61626>